

SOLAR - เครื่องมือระยะสั้น คุณดี

Badta.seiyn Badta.seiyn Badta.seiyn Badta.seiyn Badta.seiyn

ที่มาที่ไป...

จากวันสัมมนาล่าสุด (เสาร์ที่ 24 ก.พ. 61) เหนือเมฆได้แทรกในบางช่วงไว้ ซึ่งก็ไม่ได้เกี่ยวกับเนื้อหาที่สัมมนาแนวโน้มตลาดและหุ้นอะไรหรอกครับ... เป็นข้อคิดในการเก็งกำไรในหุ้น ด้วยการเข้าใจเชิงเทคนิค เพียงเล็กน้อย ก่อนที่เราจะไปเจอกันในworkshop ของโครงการที่เปิดตัวไป เนื่องจากเหนือเมฆเจอคำถามมาก่อนหน้านี้บ่อยครั้ง แม้งานสัมมนาล่าสุดก็ยังเจอบ้างว่า เราจะเลือกอะไร หรือเลือกเครื่องมือไหนในการวิเคราะห์... ซึ่งจริงๆ ก็ไม่ยากอะไรในการเลือกนะครับ เพียงแต่เราต้องรู้จัก เครื่องมือทุกอย่างที่เท่าที่จะรู้ได้ ให้อย่างถ่องแท้เสียก่อน รู้ที่มาที่ไป รู้รูปแบบการได้มาของเครื่องมือนั้นๆ แล้วท่านจะรู้อะไรครับว่า เครื่องมือไหน ใช้ทำอะไรได้บ้าง... แล้วจึงมาต่อด้วยตัวท่านเอง ว่าท่านจะเน้น ไปในการลงทุนรูปแบบไหน เก็งกำไรระยะสั้น ระยะกลาง ระยะยาว... ซึ่งมันก็มีอีกหลายรูปแบบอีกนั้นแหละ แต่หลักๆ ก็คือ ท่านต้องรู้จักตัวท่านให้ได้ว่า ท่านชอบแบบไหน เล่นสั้นๆ เล่นรอบ หรือ ลงทุนยาวๆ เลย... แล้วท่านจึงจะเลือกเครื่องมือในการลงทุนตามนิสัยของท่านได้ถูกต้อง แล้วนั่นยังไม่เท่าไร เครื่องมือที่เลือก ท่านอาจจะต้องเอาไปดูอีกสักเล็กน้อยว่า เหมาะกับหุ้นประเภทไหน เครื่องมือบางเครื่องมือ ใช้ได้ดีกับหุ้น ขนาดใหญ่ๆ หรือ หุ้นหลักๆ แต่ไม่เหมาะกับหุ้นขนาดกลางหรือเล็ก... นั่นหมายความว่า ท่านอาจจะต้องปรับ หรือเปลี่ยนไปใช้เครื่องมืออื่น ๆ แทนเลยก็เป็นไปได้... แต่อย่างที่เหนือเมฆบอก การจะเอาแบบทั่วไปจริง ๆ เก็งกำไรแล้วเสียหายน้อยที่สุด หรือ ได้มากกว่าเสีย ค่าตอบอยู่ที่MA25days (จะ SMA หรือ EMA ก็ว่าไป)

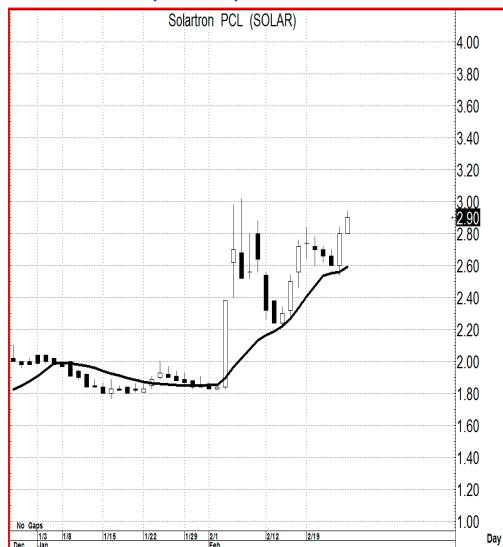
ดูตามเกม...

อย่าง SOLAR นี้ ลองเอาเครื่องมือระยะสั้น ที่มีการปรับค่าการใช้งานมาใช้ดูจริงๆ ถ้าไม่ได้ซื้อ 2.20 มา ก็ต้องซื้อ 2.60 มาก่อน... แต่ตรงนี้ จะเล่นเกมไหน ก็ต้องมีทางหนีทีไล่ไว้ด้วย

แนวรับ : ... 2.9-2.8 น่าจะดีกว่า ต่ำกว่านี้ ไม่สวย หลุด 2.6 ก็ Cut เลย

เป้าหมาย : ... ยืน 3.00 ได้ แนวโน้มมีโอกาสไปได้ถึงระดับ 3.40-3.60

Price Chart...(SOLAR)



ความเห็น ... จากสัญญาณทางเทคนิค

กราฟราคาหุ้น SOLAR... ตามที่เคยกล่าวไว้ในเรื่องของ การอ่านแนวโน้ม ซึ่งนั่นหมายถึงว่า ต้องดู Trend จาก Trend Line ... แต่เหนือเมฆได้เคยกล่าวไว้แล้วว่า ถ้าหาก ท่านลาก หรือ ตีเส้น Trend Line ยากมากนัก ก็ลองใช้ เส้น MA. เข้ามาช่วยอ่านแนวโน้มเลย... แล้วท่านจะรู้อะไร ว่าเส้น MA. ในแต่ละระยะนั้น บอกถึงแนวโน้มไหน ซึ่ง ถ้าเอาแนวโน้มระยะสั้นของ SOLAR ตามภาพนั้น จะเห็นว่า แนวโน้มยังคงเป็นเชิงบวก และมีโอกาสขึ้น แบบแรงๆ ห่างจาก MA. ระยะสั้นนี้ได้ด้วย... แต่ทั้งนี้ ถ้าอ่านรูปแบบการแกว่งตัวในรายวัน จากแท่งเทียน ก็ ต้องห้ามลงต่ำกว่า 2.80 ด้วย น่าจะดีกว่า และ ถ้าจะลง มาต่ำกว่า 2.60 เลยนั้น ก็แสดงว่า สัญญาณเริ่มไม่ดี